

# ACV - HeatMaster N, 100 kW

## ACV HeatMaster N, 100 kW

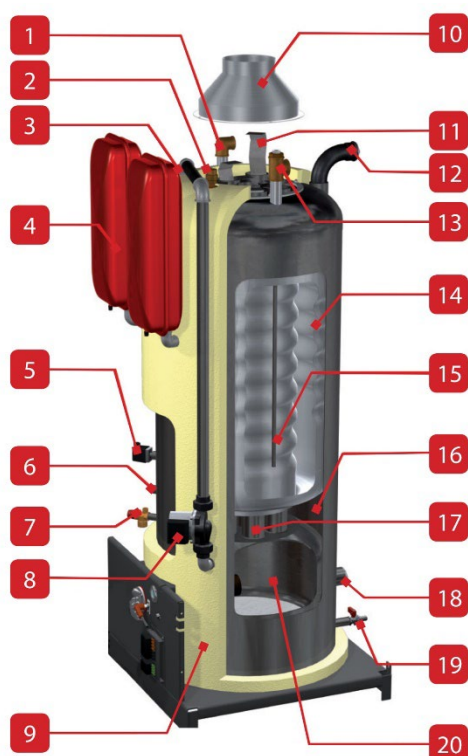
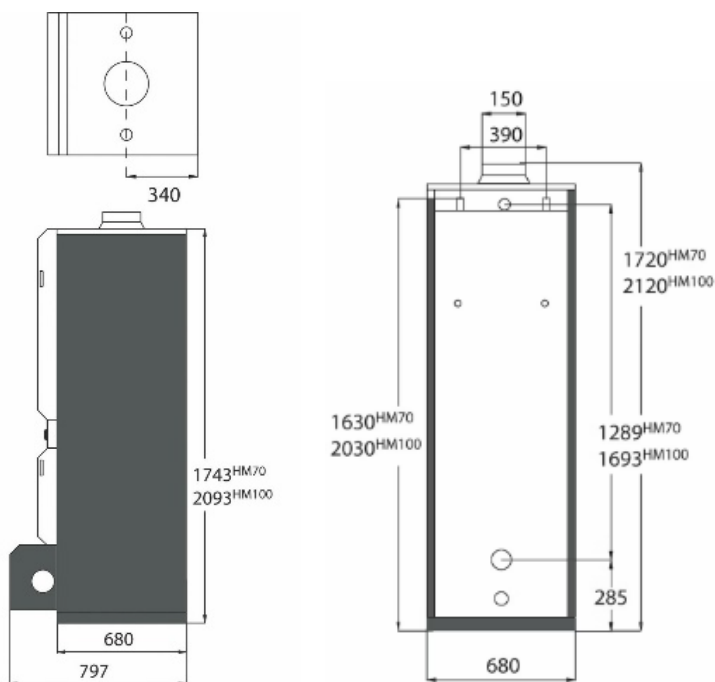
ACV HeatMaster N leveres uden brænder. Kan monteres med olie- eller gasblæseluftbrænder.

Kan bruges til varmtvandsproduktion eller kombineret med produktion af varmt brugsvand og varme.

Kedlen leveres med rustfri varmtvandsbeholder.

Kan levere op til ca. 3200 l 40° varmt brugsvand på 60 minutter.

Produkt-nr.	VVS-nr.	Navn	Vægt	Brugsvandsindhold, l	Total volumen, l	Virkningsgrad ved brugsvandsprod., pct.
A1002071	309381100	HeatMaster 100 N	320	130	290	96,4



1. Koldt vandstilslutning
2. Automatudlifter
3. Termostat
4. Primær trykexpansion
5. Vandmangelsikring
6. Kontroltermostat
7. Primær sikkerhedsventil
8. Cirkulationspumpe
9. Polyurethan - isolering
10. Røggasafgang
11. Turbolator
12. Fremløb - varme
13. Varmtvandsstilslutning
14. Indertank - rustfrit stål
15. Rustfri dyrør
16. Primær kredsløb
17. Rørbatteri
18. Retur - varme
19. Aftapningshane
20. Brændkammer

<b>Tekniske specifikationer og dimensioner</b>		<b>HM 100 N</b>
Vandindhold	l	290
Varmtvandsindhold	l	160
Brugsvandsindhold	l	130
Trykekspressionsbeholder	l	2 x 10
Skorstenslutning	Ømm	150
Varmetilslutning - muffe	dim	1½"
Brugsvandstilslutning - nippel	dim	1"
Tilslutning til sikkerhedsventil - nippel	dim	1/2"
Max. driftstemperatur	°C	90
Hydraulisk tryktab ved Δt = 20 °C	mbar	83
Max. driftstryk - primært	bar	3
Max. driftstryk - sekundært	bar	8,6
Vægt - tom	kg	320
<b>Varmeegenskaber</b>		
Opvarmningstid fra 10 til 80 °C - tilførsel via kedel	min	21
Opvarmningstid fra 10 til 90 °C	min	36
<b>Forbrænding</b>		
Max. varmebelastning - varme HCV	kW	118,9
Max. varmebelastning - varme LCV	kW	107
Virkningsgrad ved 30% ydelse (EN 677)	%	96,4
Virkningsgrad - max. ydelse 80/60 °C	%	90,5
NOx-vægt (GCV) (EN 15502)	mg/kWh	99,9
NOx-klasse (EN 15502)		5
Max. fordelsydelse 80/60 °C	kW	96,3
<b>Varmtvandsforbrug</b>		
Peak flow ved 40 °C	l/10'	898
Peak flow 1. time ved 40 °C	l/60'	3168
Kontinuerlig ydelse ved 40 °C	l/h	2776
Peak flow ved 45 °C	l/10'	774
Peak flow 1. time ved 45 °C	l/60'	2676
Kontinuerlig ydelse ved 45 °C	l/h	2379
Peak flow ved 60 °C	l/10'	510
Peak flow 1. time ved 60 °C	l/60'	1811
Kontinuerlig ydelse ved 60 °C	l/h	1665
<b>Elektriske egenskaber</b>		
Spænding	V	230
Frekvens	Hz	50
IP-beskyttelsesklasse		30
Strømforbrug	W	95
Elektrisk tilslutning	A	0,4

*Vi tager forbehold for eventuelle fejl!*