

ACV – HR s varmtvandsbeholder

ACV HR s 320 til 1000 liter

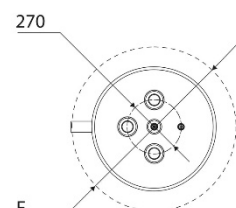
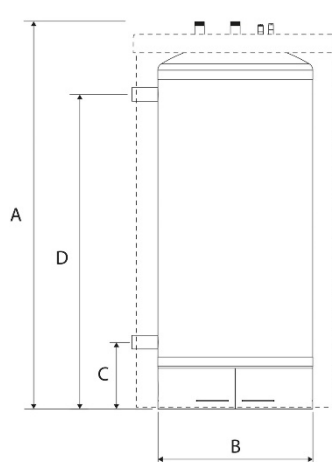
Rustfri varmtvandsbeholder med meget høj ydeevne.

Opbygget som kappebeholder med antikalk korrugeret overflade på varmtvandsbeholder.

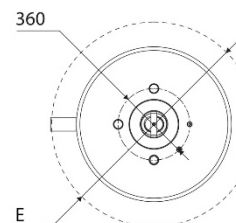
Kappe og isolering leveres separat. Isoleringen er 100 mm polyurethan.

Beregnet til gulvmontering med studse opad.

Produkt-nummer	VVS-nr.	Navn	Vægt	Brugsvands indhold, liter	Total volumen, liter
06632801	372816320	HR s 320	106	263	318
06632901	372816600	HR s 600	201	445	606
06633001	372816800	HR s 800	261	675	800
06633101	372816810	HR s 1000	308	840	1000



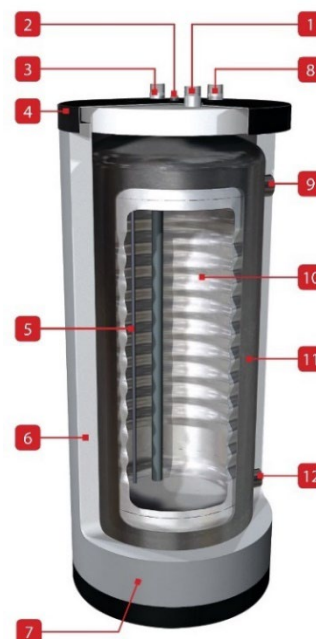
HR s 320 - 600



HR s 800 - 1000

		HR s 320	HR s 600	HR s 800	HR s 1000
Dimension A	mm	1600	1895	1955	2355
Dimension B	mm	559	703	780	780
Dimension C		255	255	335	335
Dimension D		1285	1585	1585	1985
Dimension E		760	905	980	980

1.	Varmtvandstilslutning
2.	Manuel udluftning
3.	Koldtvandstilslutning
4.	Polypropylen topdæksel
5.	Rustfri dyrør
6.	Fleksibel polyurethan skumisolering
7.	Vinyl yderkappe
8.	Varmtvandstilslutning
9.	Fremløb - primært kredsløb
10.	Varmtvandsbeholder - rustfrit stål
11.	Yder ståltank - primært kredsløb
12.	Retur - primært kredsløb



Tekniske specifikationer og dimensioner		HR s 320	HR s 600	HR s 800	HR s 1000
Kapacitet - total	l	318	606	800	1000
Kapacitet - primær	l	55	161	125	160
Tilslutning - primær, muffe	dim	2"	2"	2"	2"
Tilslutning - varmtvandsbeholder, nippel	dim	1½"	1½"	1½"	1½"
Tilslutning - cirkulation/sikkerhedsventil, nippel	dim	1½"	1½"	1½"	1½"
Primært flow (EN 12897:2016)	l/s	1,81	2,08	2,08	2,08
Max driftstemperatur	°C	85	85	85	85
Max driftstryk - varmtvandsbeholder	bar	8,6	8,6	8,6	8,6
Max driftstryk - primært kredsløb	bar	4	4	4	4
Max prøvetryk	bar	10	10	10	10
Vægt - tom	kg	106	201	261	308

Varmtvandsproduktion					
Peak flow ved 40°C	l/10'	922	1345	1881	2265
Peak flow 1. time ved 40°C	l/60'	2732	3437	4270	4940
Kontinuerligt flow ved 40°C	l/h	2172	2511	2868	3210
Peak flow ved 45°C	l/10'	790	1153	1612	1941
Peak flow 1. time ved 45°C	l/60'	2342	2946	3660	4234
Kontinuerligt flow ved 45°C	l/h	1862	2152	2458	2751
Peak flow ved 60°C	l/10'	504	706	961	1145
Peak flow 1. time ved 60°C	l/60'	1402	1733	2124	2438
Kontinuerligt flow ved 60°C	l/h	1077	1232	1395	1562
Genopvarmning ydeevne (EN 12897:2016)	kW	60	71	82	97

Varmeegenskaber					
Primær effekt ved genopvarmning (EN 12897)	kW	60	71	82	97
Max. absorberet varme - varmetilførsel via kedel	kW	76	88	100	112
Hedeflade	m ²	2,65	3,58	4,56	5,50
Varmetab	kWh/24h W	2.93 122	3.67 153	4.01 167	4.34 181

Vi tager forbehold for eventuelle fejl!