

ACV – Delta Pro Pack

ACV Delta Pro Pack 25 og 45 kW

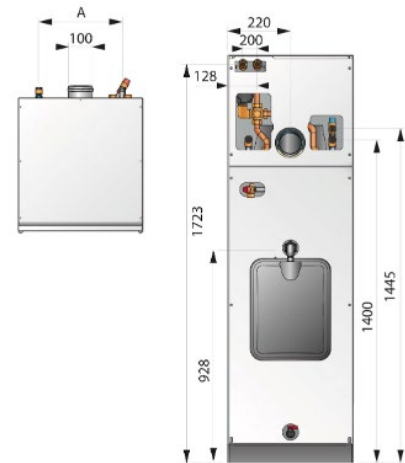
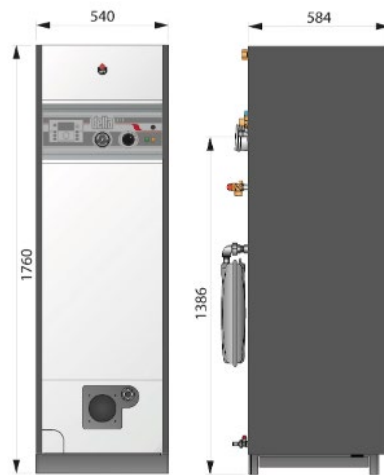
ACV Delta Pro Pack leveres uden brænder. Kan monteres med olie- eller gasblæseluftbrænder.

Kan kun bruges til varmtvandsproduktion eller kombineret med produktion af varmt brugsvand og varme.

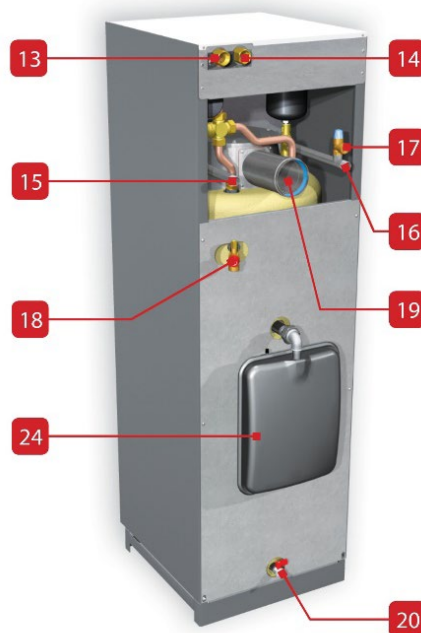
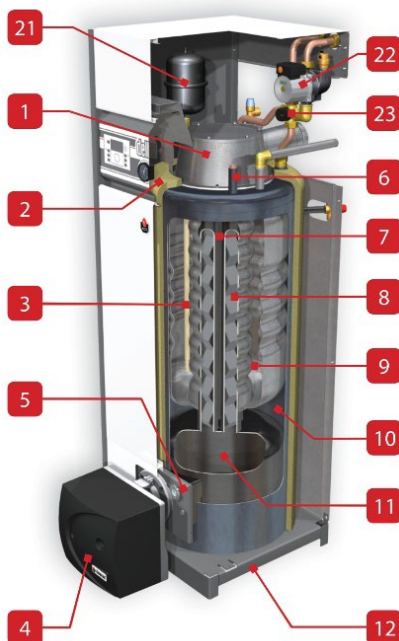
Kedlen leveres med rustfri varmtvandsbeholder.

Delta Pro Pack leveres med trykexpansion, 4-vejs motorventil og cirkulationspumpe.

Produkt-nummer	VVS-nr.	Navn	Vægt	Brugsvands-indhold, l	Total volumen, l	Virkningsgrad ved brugsvandsprod., pct.
A1002065	309382625	Delta Pro Pack 25	145	75	158	92,2
A1002066	309382645	Delta Pro Pack 45	168	65	128	92,7



		Delta Pro Pack 25	Delta Pro Pack 45
Dimension A	mm	360	390



1.	Røggas afgang
2.	Polyurethan isolering
3.	Rustfri dyrør
4.	Brænder - ikke inkl.
5.	Fyrboks dør
6.	Overkogstermostat 95° C
7.	Røggasrør
8.	Turbolatorer
9.	Rustfri ståltank tank i tank
10.	Primær kredsløb
11.	Brændkammer
12.	Sokkel
13.	Fremløb - varme
14.	Retur - varme
15.	Varmtvandsstilslutning
16.	Koldtandsstilslutning
17.	Sikkerhedsventil (7 bar)
18.	Sikkerhedsventil (3 bar)
19.	Røggasrør
20.	Aftapningshane
21.	Trykexpansion - brugsvand
22.	Cirkulationspumpe
23.	4-vejs blændeventil
24.	Trykexpansion - varme

Tekniske specifikationer og dimensioner		Delta Pro Pack 25	Delta Pro Pack 45
Vandindhold	l	158	128
Varmtvandsindhold	l	83	63
Brugsvandsindhold	l	75	65
Trykexpansionsbeholder	l	1x12	1x12
Skorstenslutning	Ø mm	100	100
Varmetilslutning, muffe	dim	1"	1"
Brugsvandstilslutning, nippel	dim	3/4"	3/4"
Cirkulationstilslutning, nippel	dim	3/4"	3/4"
Max. driftstemperatur	°C	90	90
Hydraulisk tryktab ved $\Delta t = 20$ °C	mbar	15	25
Max. driftstryk - primært	bar	3	3
Max. driftstryk - sekundært	bar	8,6	8,6
Tryktabsafgasningsrør	mbar	0,25	0,3
Vægt - tom	kg	145	168
Varmeegenskaber			
Opvarmningstid fra 10 til 80 °C - via kedel	min	32	16
Forbrænding			
Max. varmebelastning - varme HCV	kW	31,4	54,9
Max. varmebelastning - varme LCV	kW	28,3	49,4
Virkningsgrad, forbrænding	%	92,2	91,4
Virkningsgrad - max. ydelse 80/60 °C	%	92,2	89,8
CO-udledning - max. ydelse	ppm	-	-
Forbrændingsprodukter - gasudledning	kg/h	47	84
NOx-klasse (EN 15502)		5	5
Max. fordelsydelse 80/60 °C	kW	25	44,9
Varmtvandsforbrug			
Peak flow ved 40 °C	l/10'	268	316
Peak flow 1. time ved 40 °C	l/60'	806	1284
Kontinuerlig ydelse ved 40 °C	l/h	645	1161
Elektriske egenskaber			
Spænding	V	230	230
Frekvens	Hz	50	50
IP-beskyttelsesklasse		30	30
Strømforbrug	W	176	176
Elektrisk tilslutning	A	0,8	0,8
Miljøvenlige områder			
Virkningsgrad	%	79,7	80,1

Vi tager forbehold for eventuelle fejl!